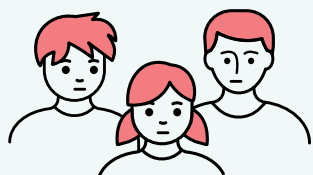




# Constats et réalisations

## Des besoins en hausse



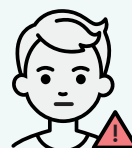
**400 000**

enfants en danger confiés à l'ASE  
20% d'augmentation en 10 ans



**200 000**

sont placés  
chaque année



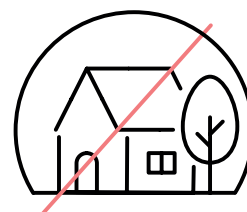
**20 000**

« cas complexes »  
Déscolarisation, addictions, troubles  
psychiques, prostitution, radicalisation  
→ Profil des enfants du Colibri



**20 ans**

d'espérance de vie en moins  
pour les jeunes issus de l'ASE



**1/4**

des SDF sont des anciens  
enfants placés

## Nos réalisations

**19**

Lieux de vie

**268**

Jeunes aux profils  
complexes accueillis  
De 7 à 21 ans depuis 2017

**7**

Départements

Finistère, Haute-Marne, Meuse, Maine  
et Loire, Nord, Seine St Denis, Yvelines.

**150**

Places (2025)

**12M€**

De budget

**4**

Directions territoriales

(IDF, Nord, Grand Ouest et Est)

**4**

Tranches d'âge

Réparties entre lieux de vie

**160**

Salariés



# Soutenez notre plan de développement 2026-2030

## Découvrez nos 5 projets prioritaires

1

### OUVRIR 20 NOUVEAUX LIEUX DE VIE D'ICI À 2030

#### Pourquoi ?

- Augmentation du nombre d'enfants confiés à l'ASE
- Prise en charge de plus en plus complexe
- Structures de placement traditionnelles inadaptées
- Des départements souvent démunis

#### Objectif

Accueillir les enfants «cas complexes» de l'ASE et les remettre au cœur de leur parcours de vie, en s'appuyant sur la méthode scout.

#### Résultats attendus

- 40 lieux de vie d'ici à 2030, avec une diversification des prises en charge pour mieux répondre aux besoins
- 320 places
- Plus de 500 enfants et jeunes accueillis



2

### ACCUEILLIR LES FRATRIES

#### Pourquoi ?

- Fratries plus nombreuses en protection de l'enfance
- Obligation légale de ne pas les séparer, sauf si cela est contraire à leur intérêt (loi Taquet)
- Facteur de réussite fort : amélioration de la scolarité, de l'insertion professionnelle et sociale

#### Objectif

Accueillir les fratries dans des lieux de vie où la dimension familiale sera renforcée.

#### Résultats attendus

- Ouverture de lieux de vie «Fratries»
- Deux formats de prise en charge :  
2 Lieux de vie de 6 places,  
4 Lieux de vie de 5 places
- Accueil d'urgence pour les fratries au besoin immédiat de placement.





## 3

# CRÉER UN CENTRE DE FORMATION PROFESSIONNELLE

## Pourquoi ?

- Manque d'attractivité et de formation en protection de l'enfance
- Expertise du Colibri dans la formation des éducateurs

## Objectif

Créer un centre de formation professionnelle pour les collaborateurs du Colibri et les professionnels de la protection de l'enfance.

## Résultats attendus

- Développer et enrichir une offre de formation pour tous les salariés (initiale et continue)
- Proposer des formations aux professionnels de la protection de l'enfance
- Certification Qualiopi

## 4

# SOUTENIR LA SANTE MENTALE DES JEUNES

## Pourquoi ?

- Des situations traumatiques vécues par les enfants en protection de l'enfance
- De nombreuses ruptures dans leur parcours de placement
- Une insuffisance de soins spécifiques.

## Objectif

Former tous les collaborateurs à la question de la santé mentale des jeunes pour mieux les accompagner.

## Résultats attendus

- Formation «Premiers Secours à la Santé Mentale» (PSSM) étendue à l'ensemble des métiers dans tous les lieux de vie Colibri
- Des outils à destination des éducateurs autour des compétences psychosociales et de la psychologie positive
- Des activités pour les enfants renforçant leurs compétences psychosociales



## 5

# STRUCTURER LA DÉMARCHE QUALITÉ

## Pourquoi ?

- Croissance rapide de l'association
- Besoin de structurer et d'harmoniser les fonctionnements et les pratiques

## Objectif

Assurer une démarche d'amélioration continue transversale et collective.

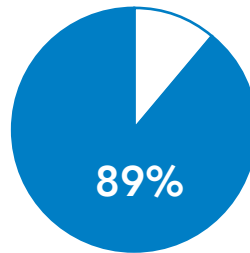
## Résultats attendus

- Réponse aux exigences du cadre réglementaire
- Déploiement de la méthode et des valeurs du projet Colibri.
- Traçabilité des actions et suivi des procédures renforcés

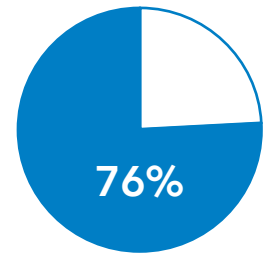




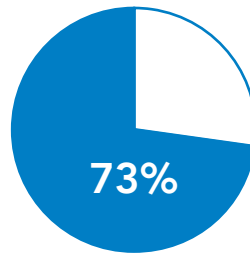
# Notre impact en chiffres



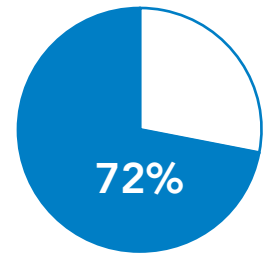
des jeunes **déclarent pouvoir compter sur au moins un adulte** du Colibri.



des jeunes **progressent et gagnent en autonomie** sur des tâches diverses liées à la vie en communauté.



des plus de 14 ans **ont un projet d'avenir** depuis qu'ils sont au Colibri.



des jeunes **déclarent avoir des raisons d'être fiers d'eux** depuis qu'ils sont au Colibri.

Étude réalisée en 2023 par le cabinet Kimso auprès des jeunes accueillis par le Colibri

« Je suis contente d'enfin trouver un lieu stable et une ambiance saine. »

Une jeune de la maison de Gambetta (49)



## Ils nous soutiennent



Fondation  
Bettencourt  
Schueller  
Reconnue d'utilité publique depuis 1987

*Agir pour le  
développement humain*  
FONDATION PIERRE BELLON

okola

FONDS J. & H. PETERS  
géré par la Fondation Roi Baudouin

  
fondation  
AnBer

  
NIRMALA  
FONDS DE DOTATION

  
FONDATION  
ALTER&CARE  
Sous égide de la  
Fondation Caritas France

 le maillon

Fondation MORAL  
D'ACIER

Fonds de dotation  
HEMERA

## NOS IMPLANTATIONS

### Seine-Saint-Denis (93)

- LVA Pavillons 15-18 ans

### Yvelines (78)

- LVA Jambville 12-15 ans
- LVA Mantes 12-15 ans
- LVA Sailly 15-18 ans
- LVA Rosny 15-18 ans

### Finistère (29)

- LVA Châteaulin 7-12 ans
- LVA Quimper 12-15 ans

### Maine-et-Loire (49)

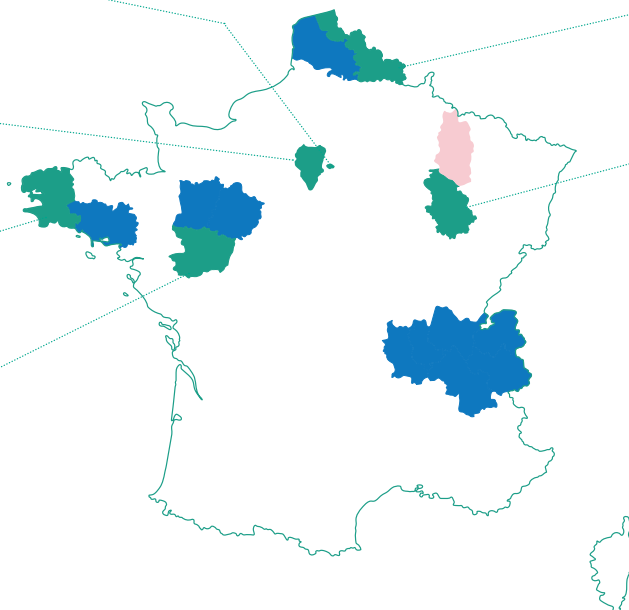
- LVA Venelles 5-10 ans
- LVA Abrissel 7-12 ans
- LVA St Hilaire 12-15 ans
- LVA St Lezin 12-15 ans
- LVA Gambetta 15-21 ans

### Nord (59)

- LVA Thorel 12-15 ans
- LVA Fort Rouge 15-18 ans

### Haute-Marne (52)

- LVA St Martin 7-12 ans
- LVA Rôcourt 12-15 ans
- LVA L'Orme 15-21 ans



OUVERTURE DE 2 LVA  
DANS LA MEUSE  
EN 2025

PROJETS  
D'OUVERTURE  
D'ICI 2030

## QUI SOMMES-NOUS ?

Créée en 2017 à l'initiative des Scouts et Guides de France, l'association Le Colibri accueille et accompagne des jeunes de 5 à 21 ans en situation complexe suivis par l'Aide Sociale à l'Enfance dans des lieux de vie qu'elle crée et anime selon la méthode scout.

Aujourd'hui, après avoir ouvert **19 Lieux de Vie et d'Accueil (LVA)** entre 2017 et 2024 pour un total de **268 enfants et adolescents** accueillis, Le Colibri peut se prévaloir d'un bilan positif quant à l'efficacité du projet.



Association Le Colibri  
Siège social :  
18, rue des Tilleuls  
78840 Jambville

Siège administratif :  
21-37 rue Stalingrad  
94110 Arcueil



Téléphone :  
06 03 74 37 72



Mail :  
mecenat@colibri-asso.fr



colibri-asso.fr



Un projet porté par  
les Scouts et Guides  
de France